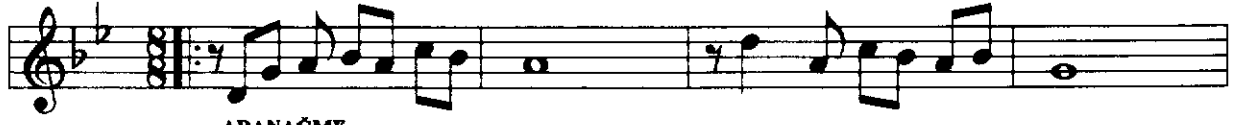


NIHÂVEND ŞARKI
(BİTMEMİŞ GİBİ)

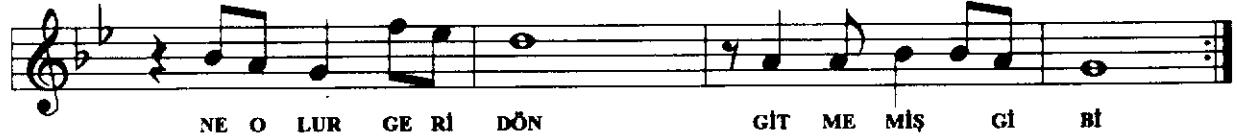
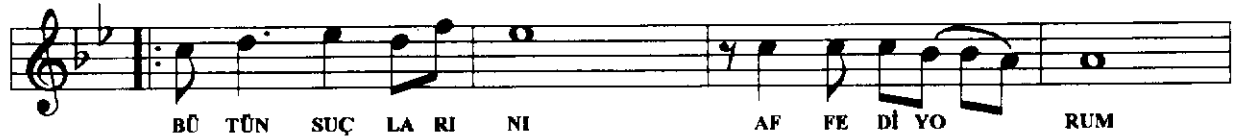
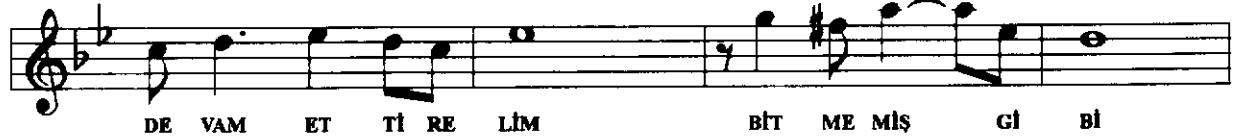
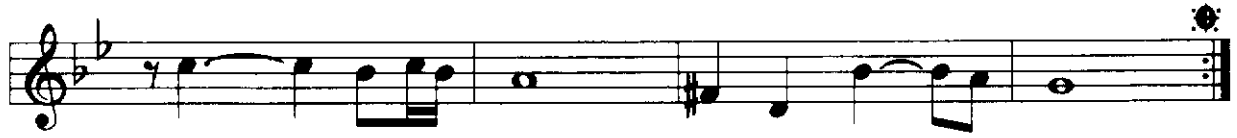
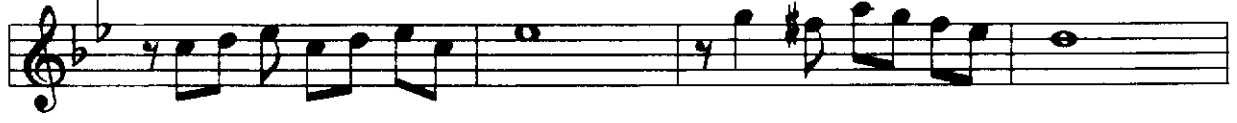
MÜZİK : DÜRSÜN KARACA
SÖZ : SAADET VURAL

USÛLÜ : DÜVEK

♩ = 192



ARANAĞME



(SAZ)

RA Zİ YİM GÖN LÜ MÜ

Nihâvend Şarkı (2.Sayfa)

YER DEN YE RE VUR RA ZI YIM KAR ŞIM DA

EL LER Gİ Bİ DUR BİT SİN BU AY RI LİK

BİT SİN BU GU RUR NE O LUR GE Rİ DÖN

GİT ME MİŞ Gİ Bİ D.C.

NE BEN SÖY LE YE YİM NE SEN HA TİR LAT

U NUT O VE DA YI A NI LA RA KAT

Bİ ZİM LE BAŞ LA SIN YE Nİ DEN HA YAT

NE O LUR GE Rİ DÖN GİT ME MİŞ Gİ Bİ (SON) Y.Parmakçı

SENİNLE BU AŞKI KALDIĞI YERDEN
DEVAM ETTİRELİM BİTMEMİŞ GİBİ
BÜTÜN SUÇLARINI AFFEDİYORUM
NE OLUR GERİ DÖN, GİTMEMİŞ GİBİ

RAZİYİM GÖNLÜMÜ YERDEN YERE VUR
RAZİYİM KARŞIMDA ELLER GİBİ DUR
BİT SİN BU AYRILIK, BİT SİN BU GURUR
NE OLUR GERİ DÖN GİTMEMİŞ GİBİ

NE BEN SÖYLEYİYİM NE SEN HATIRLAT
UNUT O VEDAYI, ANILARA KAT
BİZİMLE BAŞLASIN YENİDEN HAYAT
NE OLUR GERİ DÖN, GİTMEMİŞ GİBİ